

# TRYGT, SMART OG LYST

– elektrikerens guide til hytte og bolig



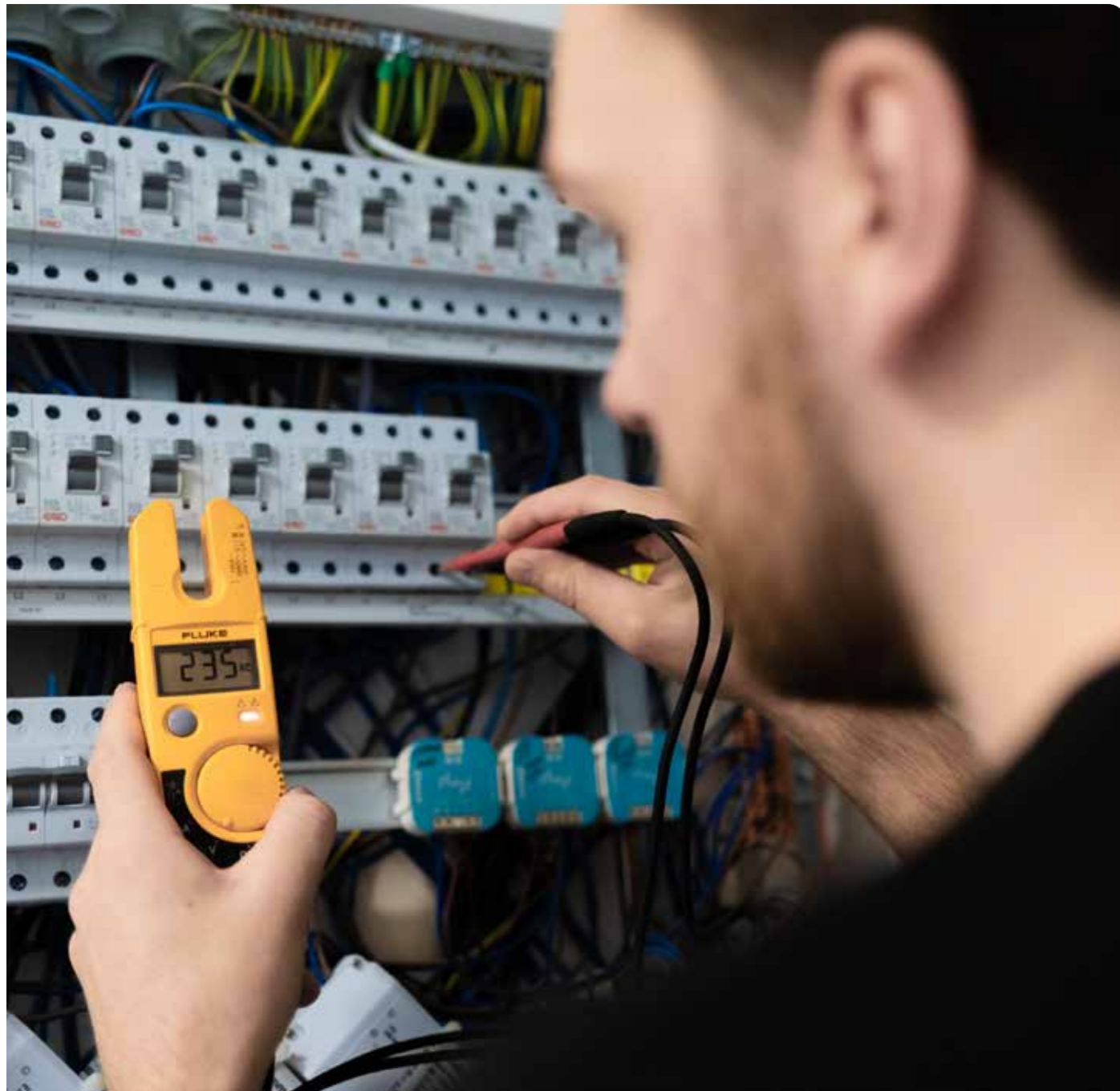


Velkommen til magasinet

## TRYGT, SMART OG LYST

Et godt el-anlegg handler om mer enn bare strøm i veggen. Det handler om trygghet, komfort og løsninger som gjør hverdagen enklere, enten du er på hytta eller hjemme. I dette magasinet deler vi inspirasjon, råd og smarte tips fra elektrikerens. Du får innblikk i hvordan riktige valg innen lys, varme, sikkerhet og styring kan gi deg et tryggere, mer funksjonelt og fremtidsrettet hjem. Målet vårt er enkelt - å gi deg kunnskap og inspirasjon til å ta gode valg for ditt elanlegg, i dag og i fremtiden.





## Trygghet du kan stole på

De fleste tenker sjelden over elanlegget i hverdagen før noe ikke fungerer. Likevel er det elektriske anlegget blant de viktigste sikkerhetsinstallasjonene i hjemmet ditt.

Et godt vedlikeholdt elanlegg reduserer risikoen for brann, beskytter utstyret ditt mot overspenning og sørger for at strømmen fordeles trygt og riktig i hele boligen eller hytta. Kjernen i denne sikkerheten ligger i sikringsskapet, boligens egen sikkerhetssentral. Her finner du komponentene som beskytter både deg, familien din og verdiene dine.

### DETTE FINNER DU I SIKRINGSSKAPET

#### **Automatsikringer**

Beskytter kursene dine mot overbelastning og kortslutning.

#### **Jordfeilbryter**

Kutter strømmen raskt ved jordfeil for å beskytte deg mot støt.

#### **Overspenningsvern**

Beskytter elanlegget og elektronikk mot skader ved lyn og spenningsstøt.

## Hjertet i elanlegget ditt

Sikringsskapet er boligens sikkerhetssentral. Her sitter komponentene som beskytter både deg, hjemmet ditt og det elektriske utstyret ditt mot feil i anlegget. Når noe går galt, er det her strømmen brytes – raskt og kontrollert. I et moderne sikringskap finner du blant annet automatsikringer, jordfeilbryter og overspenningsvern. Sammen sørger de for at strømmen fordeles trygt, at farlige feil blir koblet ut, og at utstyret ditt får bedre beskyttelse mot lynnedslag og overspenninger.

**Visste du at**  
Over 40 % av boligbranner i Norge skyldes elektriske feil





# En trygg rutine på 5 minutter

Det trenger ikke være komplisert å ha kontroll på sikringsskapet ditt. Med noen enkle rutiner kan du selv bidra til økt sikkerhet i hjemmet – og oppdage problemer tidlig.

## SLIK TESTER DU JORDFEILBRYTEREN

### Test 4 ganger i året

1. Trykk på testknappen på jordfeilbryteren.
2. Bryteren skal slå ut umiddelbart.
3. Sett den på igjen etter test.

Løser den ikke ut – kontakt elektriker.



## Ta en rask titt – det lønner seg

En enkel kontroll av sikringsskapet med jevne mellomrom kan bidra til økt sikkerhet i boligen. Sørg for at skapet er ryddig og lett tilgjengelig, at sikringene ikke er varme å ta på, og at overspenningsvernet viser riktig farge. Test også jordfeilbryteren jevnlig, og se etter åpninger i skapet. Slike enkle kontroller gjør det lettere å oppdage feil tidlig – før de utvikler seg til større problemer. Små sjekker kan bidra til tryggere bruk av elanlegget over tid.



## Når bør du ringe elektriker?

De fleste elektriske feil starter i det små. Ved å reagere tidlig kan du forebygge større problemer – og redusere risikoen for brann eller skader på elanlegget.

### KONTAKT ELEKTRIKER HVIS DU OPPLEVER NOE AV DETTE:

- Sikringen løser gjentatte ganger ut uten at noe er koblet til
- Jordfeilbryteren fungerer ikke når du tester
- Utstyr i sikringsskapet er varmt, misfarget eller lukter svidd
- Downlights i tak eller innredning er unormalt varme, misfarget eller lukter svidd
- Du hører knittring eller ser gnister fra brytere, stikk eller skap
- Du får støt når du tar på elektrisk utstyr
- Du ser skader på kabler
- Du bruker mange skjøteledninger som fast løsning

# Trygghet som kan redde liv

Brann er en av de største risikoene i norske hjem, men mye kan forebygges med riktige løsninger og enkle rutiner. Sammenkoblede røykvarslere anbefales fordi når én alarm utløses, varsles hele boligen. Du hører alarmen også i andre etasjer, noe som gir bedre sikkerhet både om natten og når du er i andre rom.

## Fastkoblet røykvarsler

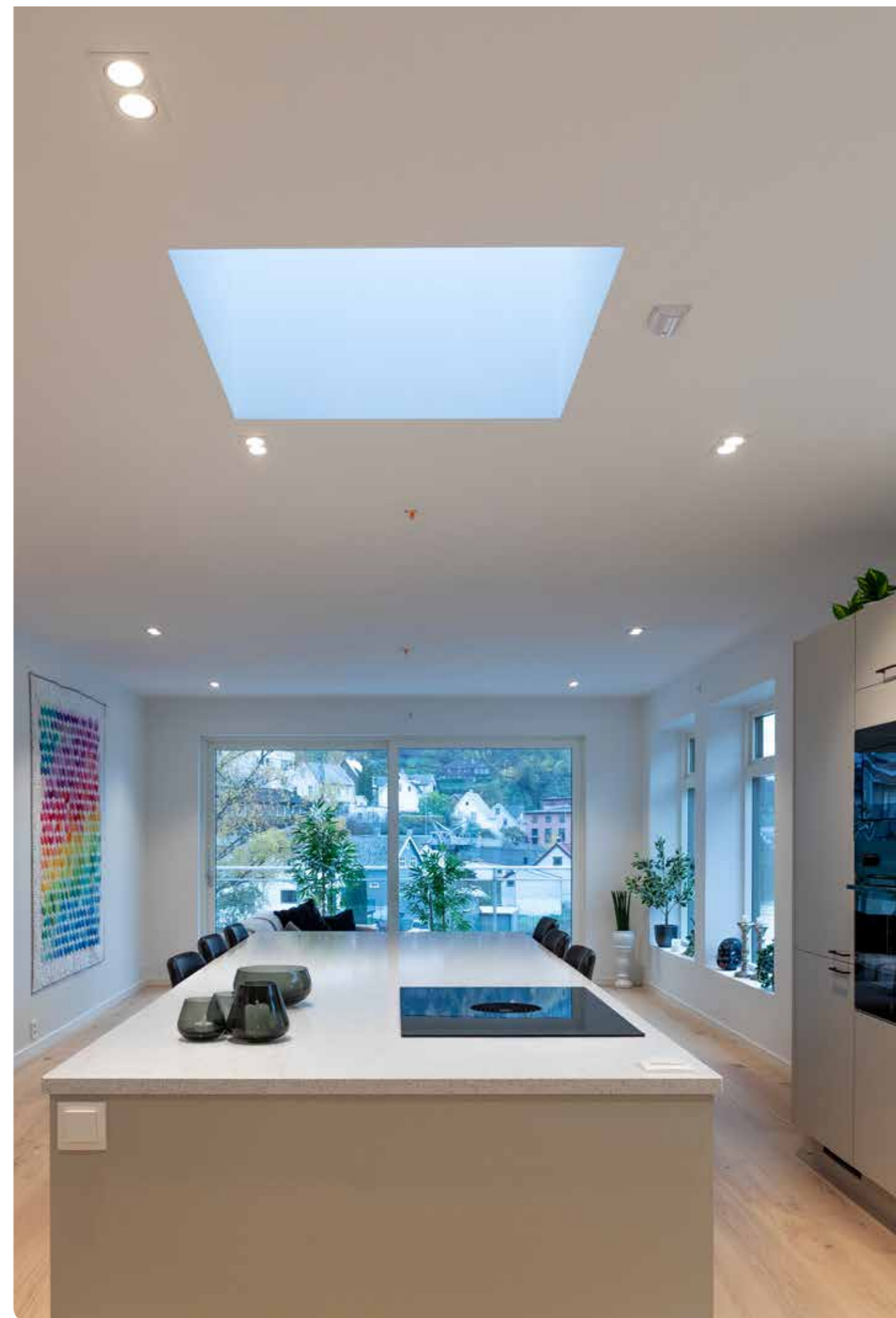
I nyere boliger er røykvarslere ofte fast koblet til strøm med batteribackup. Det gir mer pålitelig varsling – også ved strømbrytning.



## Komfyrvakt – din viktigste brannbeskytter på kjøkkenet

En komfyrvakt overvåker temperaturen på platetoppen og kutter strømmen hvis noe blir for varmt eller koker tørt. Dette forebygger en av de vanligste årsakene til boligbrann.

Påbudt i alle nye kjøkken – og skal alltid monteres av elektriker.







## Lys former rommet

Lys er mer enn bare noe som gjør at vi ser. Det påvirker hvordan vi opplever et rom, hvordan vi føler oss – og hvordan vi bruker hjemmet vårt. Med riktig belysning kan du skape stemning, fremheve detaljer og gjøre hverdagen mer funksjonell – enten du er på hytta eller hjemme.



### Prinsipper for god belysning

Når du velger belysning, handler det ikke bare om hvilken lampe du liker, men om hvordan lyset brukes i rommet. Med noen enkle vurderinger får du løsninger som er både funksjonelle og behagelige.



### Lysstyrke og fargetemperatur

Velg lyskilder med riktig lysstyrke og en fargetone som passer bruken av rommet. Varmt lys gir en roligere og mer behagelig stemning, mens nøytralt lys egner seg godt der du trenger bedre oversikt og konsentrasjon.



### Plassering av lyset

Tenk gjennom hvor lyset faktisk trengs. God plassering reduserer skygger og gir bedre funksjon, enten det gjelder arbeidsflater, lesing eller generell belysning i rommet.



### Fleksibilitet i bruk

Løsninger som kan dimmes eller kombineres med flere typer lys gir større fleksibilitet. Da kan du enkelt tilpasse lysnivået etter aktivitet, tidspunkt på dagen og stemning.

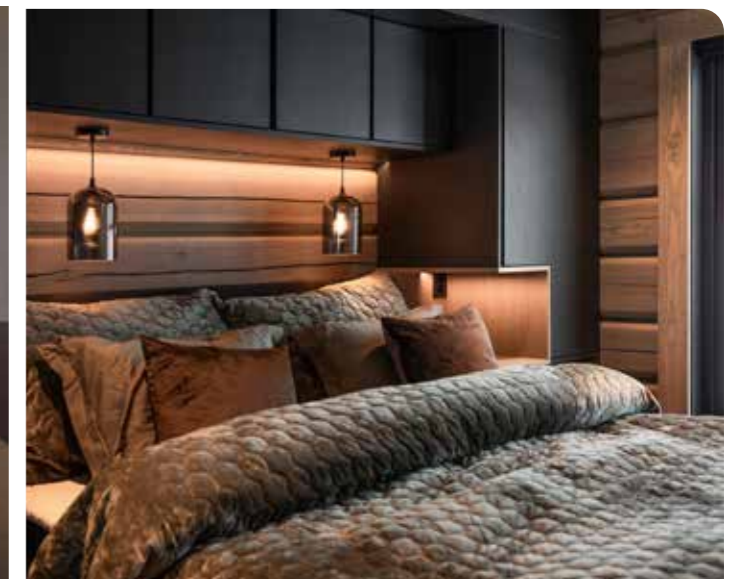


# Fra bryter til dimmer – små grep, stor forskjell

Å bytte fra vanlig bryter til dimmer er et enkelt grep som gir stor effekt. Med en dimmer kan du tilpasse lyset etter aktivitet, stemning og tidspunkt på dagen. Du får bedre komfort og mer fleksibel belysning – og kan redusere energibruken når du ikke trenger fullt lys. Dimming gir også mindre varmeutvikling og kan bidra til lengre levetid på lyskildene.

## HVORFOR VELGE DIMMER?

- Skaper stemning i rommet
- Gir bedre kontroll over lysnivået
- Kan forlenge levetiden på lyskilder
- Kan bidra til lavere energibruk



**Husk:**  
Ikke bruk dimmer på  
varmeovner eller annet utstyr  
som ikke er beregnet for det.



# Lys der du trenger det

Skinner med spotlight gir fleksibel og moderne belysning. Du kan rette lyset dit du trenger det – over arbeidsflater, mot et kunstverk eller for å skape stemning i rommet. Skinnesystemer passer godt i stue, kjøkken, gang og på hytta, og kan enkelt tilpasses endret bruk.

## FORDELER

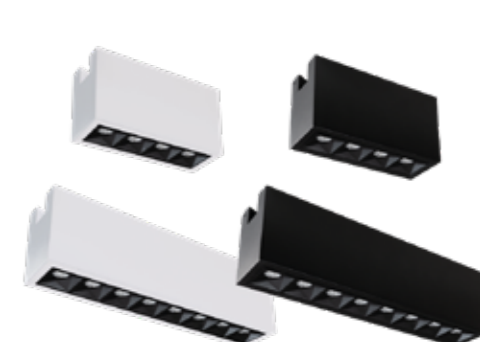
- Flexibelt – lys kan justeres etter behov
- Moderne og ryddig uttrykk
- Enkel å tilpasse ved senere endringer
- Kan kombineres med dimming og smart styring



# Fleksibel belysning

Med taks Skinner kan du enkelt justere lyset etter hvordan du bruker rommet. Spottene kan flyttes og rettes dit du trenger mer lys, enten det er over spisebordet, i sofasonen eller mot en vegg du vil fremheve.

Samtidig kan du enkelt bytte design på spotter og lamper som monteres i skinnen. Under ser du et utvalg av produkter som kan kombineres i samme skinneresystem – slik at du kan tilpasse både lys og uttrykk over tid.





## Godt lys der du sover

Soverommet trenger både funksjonelt og stemningsfullt lys. En god kombinasjon av taklys og veggglamper gir deg fleksibilitet – enten du skal lese, rydde eller skape ro før du legger deg.

Med riktig plassering av lys og en gjennomtenkt styring får du et soverom som både er praktisk og behagelig å være i.



Veggglamper Tube Wall gir godt, avgrenset leselys ved sengen. Lampen leveres med integrert dimmer og USB A+C-lader – praktisk for lading rett ved sengen.

Downlights gir god allmennbelysning når du trenger fullt lys i rommet – for eksempel når du rydder eller finner frem klær. Med dimmer kan lyset enkelt dempes etter behov.



### Smart på soverommet

Kombiner taklys og veggglamper for å få både god funksjon og behagelig belysning. Med dimming kan du skape en roligere stemning på kvelden, mens en masterbryter gjør det enkelt å slå av alt lys med ett trykk. Løsningen kan også kobles til smart styring for enda bedre kontroll.

### Masterbryter

En masterbryter ved sengen gjør det enkelt å slå av alt lys på soverommet med ett trykk når du legger er deg. En praktisk og energismart løsning

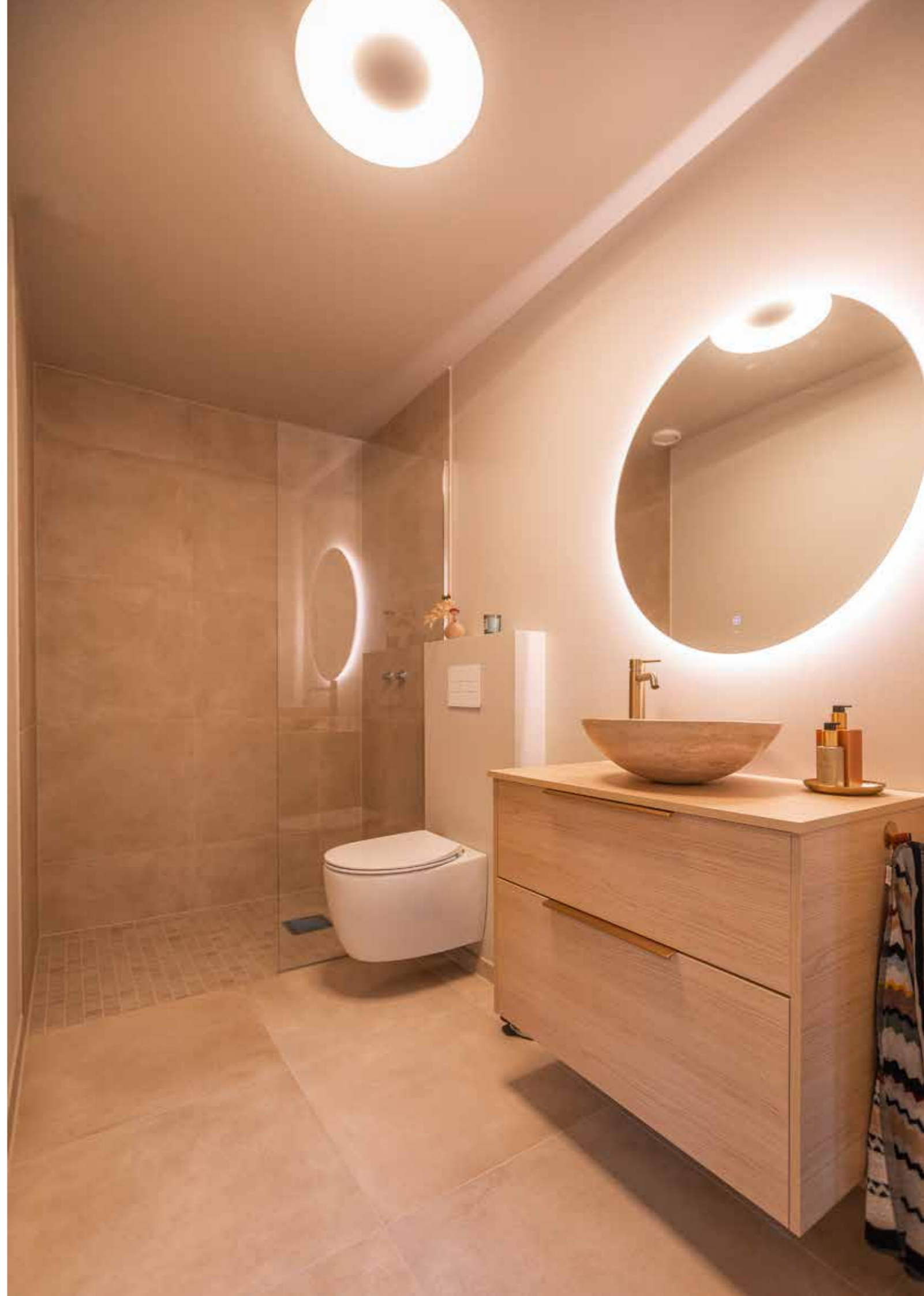
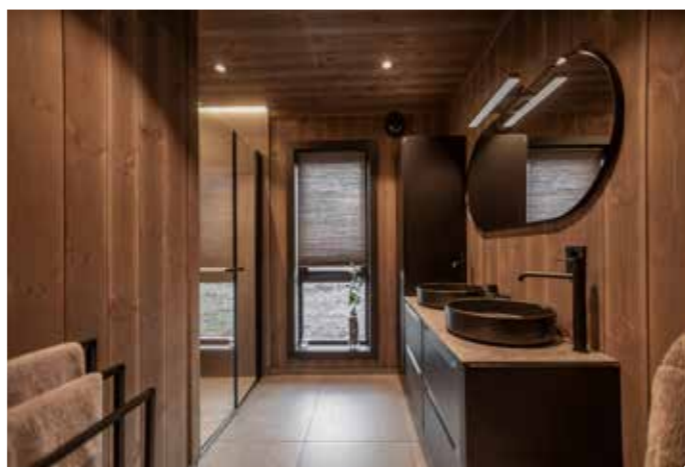
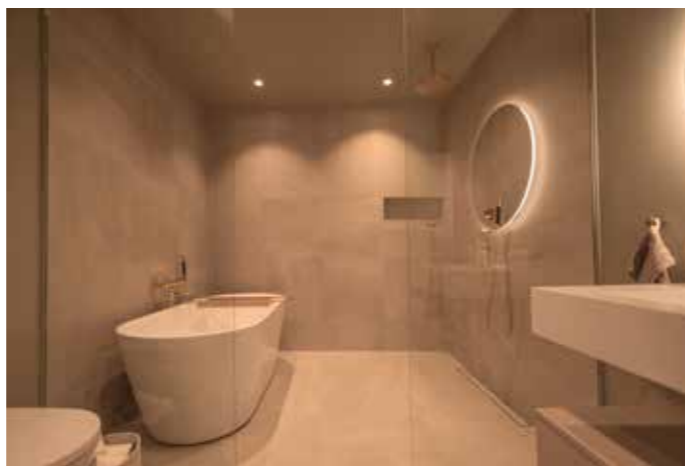


# Godt lys der du trenger det mest

God belysning på badet gjør hverdagsrutinene enklere og skaper en behagelig atmosfære. Med riktig plassering av taklys får du jevn belysning som fungerer både morgen og kveld.

## Riktig lys på badet

Velg jevnt taklys og unngå harde skygger ved speilet. Med dimming eller smart styring kan du tilpasse lyset gjennom dagen. Husk riktig plassering av armaturer i våtsoner, og at fastmontert belysning alltid skal installeres av elektriker.





# SG SMART

## Smart styring av lys og varme

Med SG Smart kan du enkelt styre både lys og varme i boligen eller på hytta. Løsningen gir deg bedre komfort og oversikt i hverdagen – uten store inngrep i installasjonen. Du kan tilpasse belysning og temperatur etter behov, enten du vil skape stemning, spare energi eller gjøre hjemmet klart før du kommer.

### Styring via bryter eller app

Du kan bruke brytere som før – eller styre lys og varme direkte fra mobilen. Enten du er hjemme eller på vei til hytta, kan du justere temperatur og lysnivå slik at boligen møter deg slik du ønsker.

### Scenarier for ulike situasjoner

Med forhåndsinnstilte scenarier kan du enkelt tilpasse både lys og temperatur til ulike situasjoner – som mor-

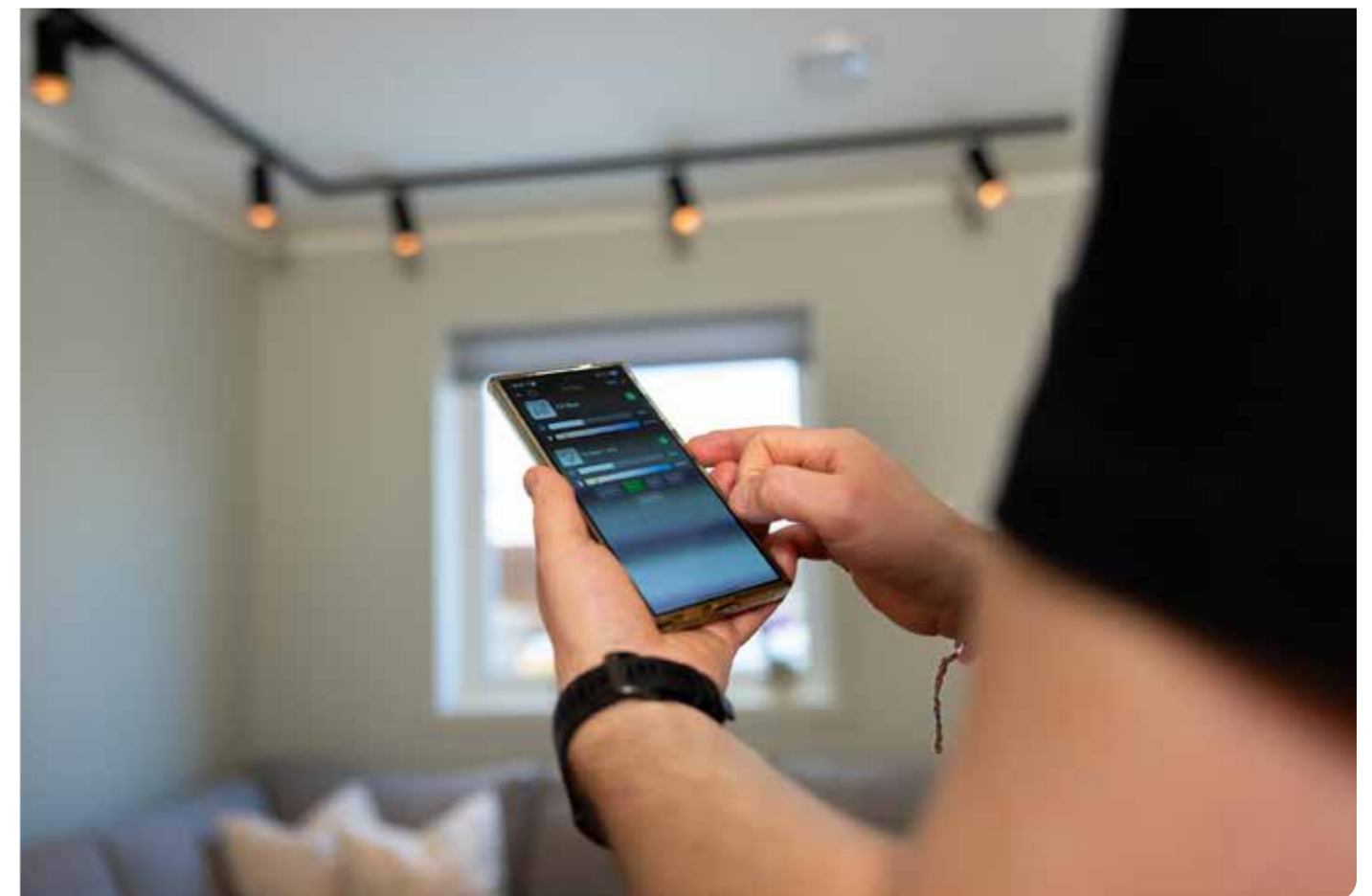
gen, hjemme, borte eller kveld. Alt aktiveres med ett trykk.

### Samspill i hele boligen

SG Smart kan koble sammen lys og varme i flere rom. For eksempel kan en masterbryter på soverommet slå av alt lys og samtidig senke temperaturen når du legger deg.

### En løsning som kan vokse

SG Smart gir enkel styring av lys og varme i én løsning. Systemet er brukervennlig og kan bygges ut over tid, enten det gjelder flere rom, nye funksjoner eller flere styringsmuligheter. Løsningen passer like godt i bolig som på hytte.



# ELKO SMART

ELKO Smart gjør det enkelt å styre lys og varme i hjemmet eller på hytta. Systemet kombinerer velkjente brytere og dimmere med smart teknologi som gir deg mer kontroll i hverdagen. Du kan styre funksjonene via brytere, app eller forhåndsinnstilte scenarier – uten at løsningen blir komplisert.

## Styring slik det passer deg

Med ELKO Smart kan du bruke bryterne slik du er vant til, samtidig som du får mulighet til å styre lys og varme via mobil eller nettbrett. Det gir fleksibilitet både når du er hjemme og når du er borte.

## Scenarier for hverdag og fritid

Du kan lage enkle scenarier som tilpasser lys og tem-

peratur til ulike situasjoner – for eksempel når du er hjemme, borte eller ønsker dempet belysning på kvelden. På hytta kan du også klargjøre lys og varme før du ankommer.

## Fleksibel løsning

ELKO Smart kan installeres i deler av boligen først og bygges ut over tid. Det gjør systemet godt egnet både ved oppussing og i eksisterende anlegg der du ønsker en gradvis overgang til smarte løsninger.

## En løsning for bolig og hytte

ELKO Smart gir enkel styring av lys og varme i én brukervennlig løsning. Systemet bygger på kjente brytere, er lett å bruke og kan tilpasses både boliger og hytter.



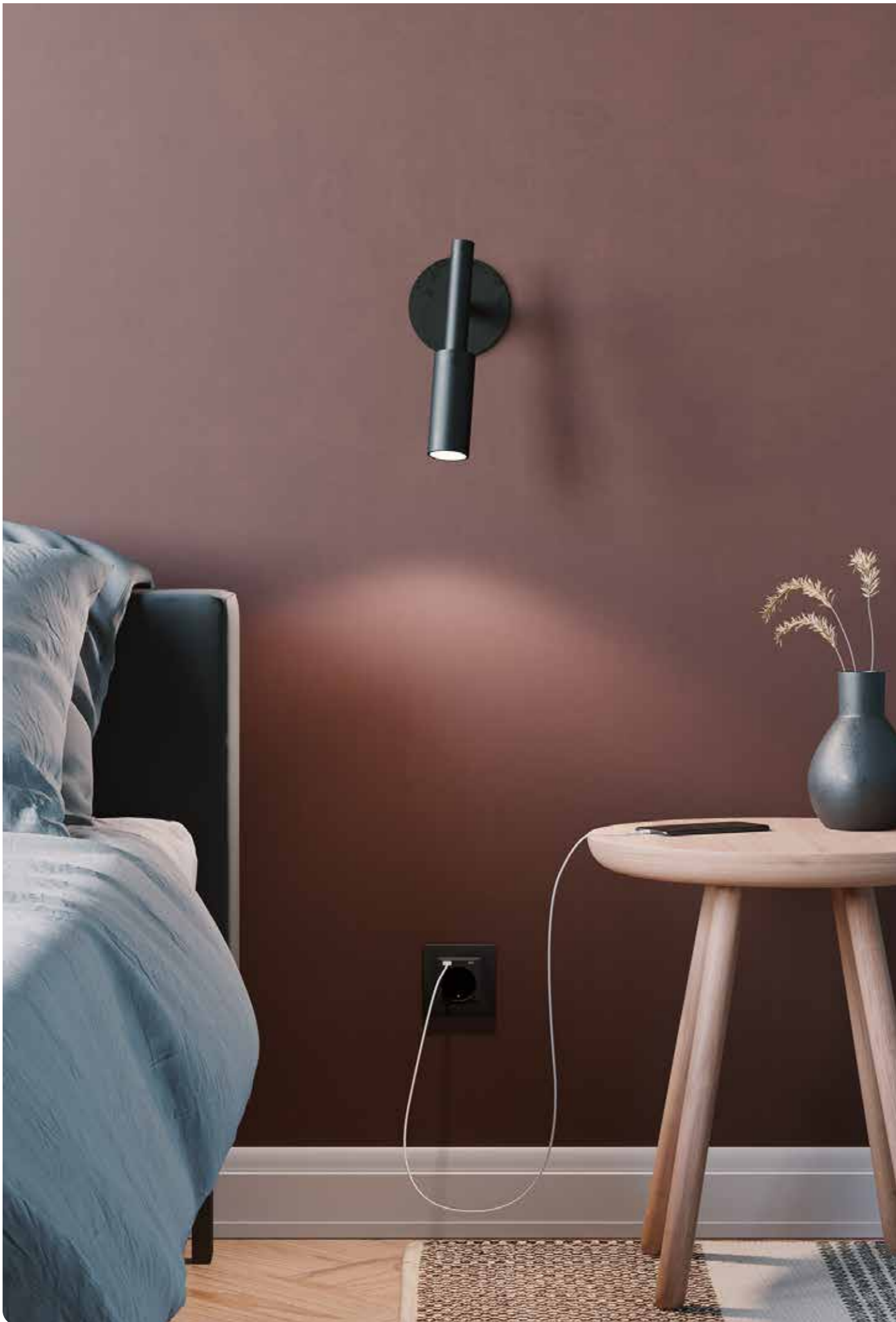
# Lading der du trenger den

Mobil, nettbrett, klokker og høretelefoner er blitt en naturlig del av hverdagen. Med USB- og USB-C-uttak direkte i stikkontakten får du enkel og ryddig lading – uten mange løse ladere.

USB-uttak i veggen gir enkel og tilgjengelig lading der du trenger det. Du slipper mange løse ladere, og løsningen gir et ryddigere og mer moderne uttrykk i rommet. Dette er en praktisk oppgradering som passer like godt i bolig som på hytta

## Praktisk i hverdagen

Med USB- og USB-C-uttak direkte i veggen kan du lade mobil, nettbrett og annet utstyr uten å bruke ekstra adaptere. Det gir et renere og mer oversiktlig uttrykk i rommet, samtidig som du reduserer behovet for løse ladere og skjøteledninger. Færre kabler gir ikke bare bedre orden – det bidrar også til økt sikkerhet i hverdagen.



# Små detaljer – stor forskjell

Brytere og stikkontakter er ikke bare funksjon – de er også synlige elementer i hjemmet ditt. Ved å oppgradere fra hvitt til sort kan du gi rommet et mer moderne og helhetlig uttrykk, uten store inngrep. Dette er en enkel, men effektiv modernisering som løfter helhetsinntrykket i både bolig og hytte.

## Helhet i uttrykket

Når brytere, stikkontakter og annet materiell har samme farge og stil, fremstår rommet mer gjennom-

ført og harmonisk. Små designgrep kan gi stor effekt, uten at du trenger å gjøre omfattende endringer. Ved å velge en helhetlig løsning – for eksempel samme farge på brytere og stikkontakter – får rommet et roligere uttrykk og en opplevd høyere kvalitet. Moderne design passer like godt i nye som i eldre boliger, og kan enkelt kombineres med dimmere og USB-uttak for både funksjon og stil. Husk at fastmonterte brytere og stikk alltid skal installeres av elektriker.



Med Tunable White kan du justere fargetemperaturen i lyset – fra kjølig hvitt til varmere belysning – og tilpasse stemningen i rommet.



# La deg inspirere



ELKO One TV kontakt



ELKO One USB + stikkontakt



ELKO One stikkontakt m/timer



ELKO One LED dimmer



ELKO Plus



ELKO Plus USB lader



ELKO Plus LED dimmer



ELKO Plus termostat



## Slik får du trygg og effektiv lading

Flere og flere velger elbil – og med egen elbillader hjemme blir lading både enklere og tryggere. Du slipper å være avhengig av offentlige ladestasjoner, og kan starte dagen med fulladet bil. En fastmontert lader gir stabil og sikker lading, tilpasset både boligen din og strømnettet.

### Trygg og stabil lading

Lading med vanlig stikkontakt er ikke lenger tillatt på grunn av risiko for varmegang og brann. En fastmontert elbillader – en ladeboks – er derfor nødvendig for trygg og stabil lading hjemme. En dedikert lader er ut-

viklet for kontinuerlig bruk og gir både høyere sikkerhet og mer pålitelig lading over tid. Løsningen kan tilpasses boligen din, enten den monteres i garasje, carport eller på utevegg, og dimensjoneres etter både bilens behov og kapasiteten i det elektriske anlegget.

### Smarte ladebokser

En smart ladeboks gir deg bedre kontroll over ladingen. Med effektstyring kan du redusere belastningen når husholdningen bruker mye strøm, og med tidsstyring kan du legge ladingen til tider med lavere strømpris.

### HVA BØR DU TENKE PÅ?

- **Kapasitet i sikringsskapet** – tåler anlegget belastningen?
- **Riktig plassering** – enkelt å plugge i bilen
- **Fast installasjon** – montert av elektriker
- **Fremtidsrettet løsning** – kan oppgraderes ved behov



 Zaptec

Zaptec-ladere leveres i flere farger, slik at du enkelt kan velge en løsning som passer til boligen eller hytta.



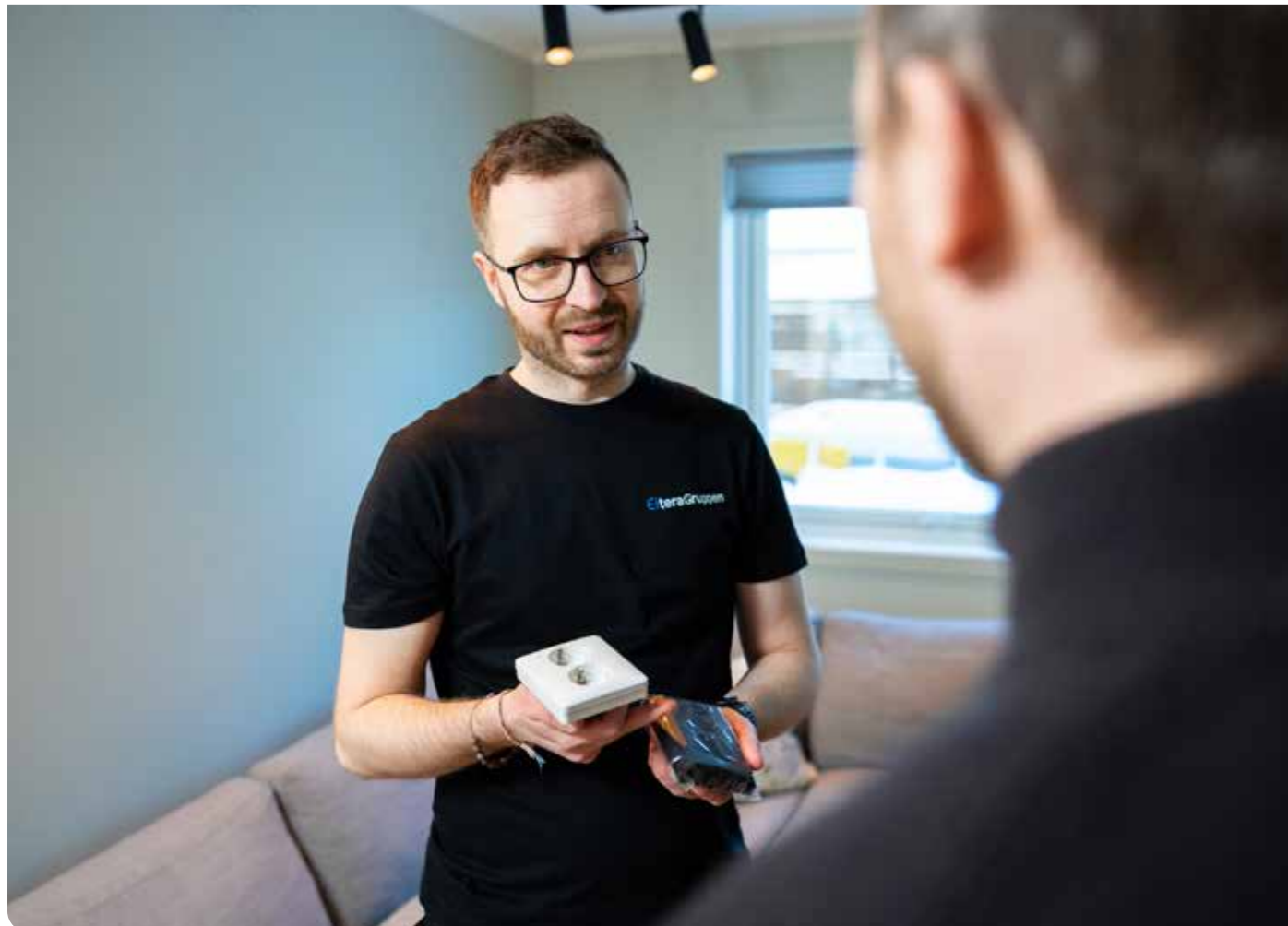
# Når bør du oppgradere elanlegget?

Mange boliger og hytter har elanlegg som fungerer – men som ikke er tilpasset dagens bruk. Flere elektriske apparater, elbil, mer belysning og økt komfort stiller nye krav.

En elektriker kan enkelt vurdere anlegget ditt og gi råd om hva som bør oppgraderes – nå eller på sikt.

## Tid for en oppgradering?

- Sikringer løser ofte ut
- Mange skjøteledninger i bruk
- Manglende jordfeilbryter eller overspenningsvern
- Begrensninger når du vil installere nye løsninger
- Usikkerhet rundt kapasitet og sikkerhet
- Gamle eller utdaterte stikk og brytere



# Én elektriker – hele veien

Når du velger en lokal elektriker fra ElteraGruppen, får du mer enn en installasjon. Du får faglærte elektrikere som kjenner boligen din, følger anlegget over tid og gir råd tilpasset dine behov – enten du bygger nytt, pusser opp eller oppgraderer eksisterende løsninger.

Vi benytter alltid faglærte elektrikere og satser aktivt på opplæring gjennom egen skole og lærlingeordning. Alt arbeid utføres i henhold til gjeldende lover og forskrifter, og du får nødvendig dokumentasjon etter endt oppdrag.

Vi leverer avtalt arbeid til avtalt tid, rydder etter oss og sørger for forsvarlig håndtering og kildesortering av avfall.

Produktene vi monterer holder høy kvalitet, og du har 5 års reklamasjonsrett i henhold til gjeldende regelverk.

Som en del av ElteraGruppen arbeider vi også systematisk med bærekraft og ansvarlige leverandørvalg – slik at du kan være trygg på at arbeidet som utføres hos deg er en del av en større helhet.

## VI HJELPER DEG MED:

- Riktig planlegging før du bygger / pusser opp
- Trygge og forskriftsmessige installasjoner
- Dokumentasjon og garanti på arbeidet
- Smarte oppgraderinger over tid
- Råd om lys, varme, sikkerhet og lading





# La deg inspirere



SG Install stikkontakt innfelt



SG Install USB lader



SG Install stikkontakt på vegg



SG Install bryter innfelt



SG Install LED dimmer

SG Install TV uttak



SG Install timer



SG Install LED dimmer 2x100



SG Install PIR Wall

# La deg inspirere



*ELKO One LED dimmer*



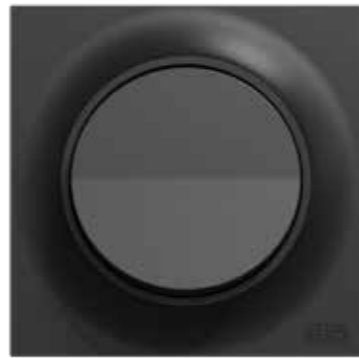
*ELKO One USB PD A+C lader*



*ELKO One stikkontakt*



*ELKO One ramme m/ bryter, dimmer og termostat*



*ELKO One bryter*



*ELKO One m/ ramme bryter, dimmer og stikkontakt*



*ELKO One kontakt*

## Våre samarbeidspartnere

For å skape gode og trygge hytteløsninger samarbeider vi med noen av Norges mest anerkjente hytteprodusenter. Sammen sørger vi for at hyttene får gjennomtenkte tekniske løsninger for lys, varme, komfort og sikkerhet.

Våre samarbeidspartnere representerer ulike tradisjoner og byggestiler, fra moderne arkitektur

til klassiske laftehytter. Felles for dem alle er høy kvalitet, solid håndverk og fokus på gode hytteopplevelser. Gjennom et tett samarbeid kan vi bidra med riktige elektriske løsninger allerede i planleggingsfasen – slik at hytta blir både funksjonell, komfortabel og tilpasset livet du ønsker å leve der.

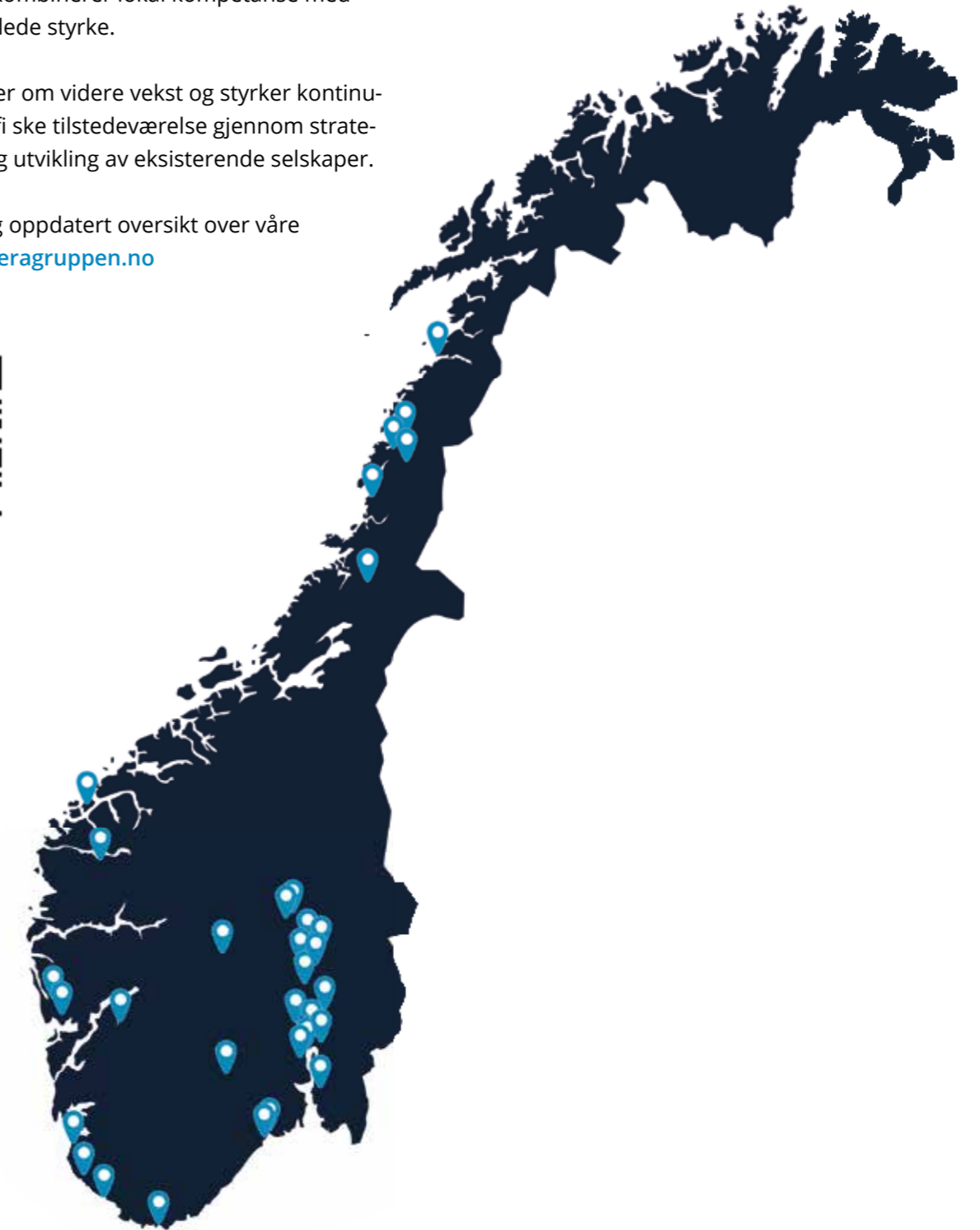


## Våre bedrifter

Vi er en **landsdekkende elektroaktør** med sterk lokal forankring. Våre selskaper er viktige aktører i sine lokalmiljøer og kombinerer lokal kompetanse med konsernets samlede styrke.

Vi har ambisjoner om videre vekst og styrker kontinuerlig vår geografiske tilstedeværelse gjennom strategiske oppkjøp og utvikling av eksisterende selskaper.

Se fullstendig og oppdatert oversikt over våre selskaper på [elrgruppen.no](https://elrgruppen.no)



# TRYGT. SMART. GJENNOMTENKT.

---



Et godt elanlegg gir deg trygghet i hverdagen, bedre komfort og løsninger som varer over tid. Med riktige valg og profesjonell hjelp kan både bolig og hytte bli tryggere, mer funksjonell og bedre tilpasset fremtiden.

**Vil du vite mer, eller trenger du hjelp med ditt elanlegg?  
Ta kontakt med din lokale elektriker i ElteraGruppen  
– vi hjelper deg gjerne.**



**ElteraGruppen**